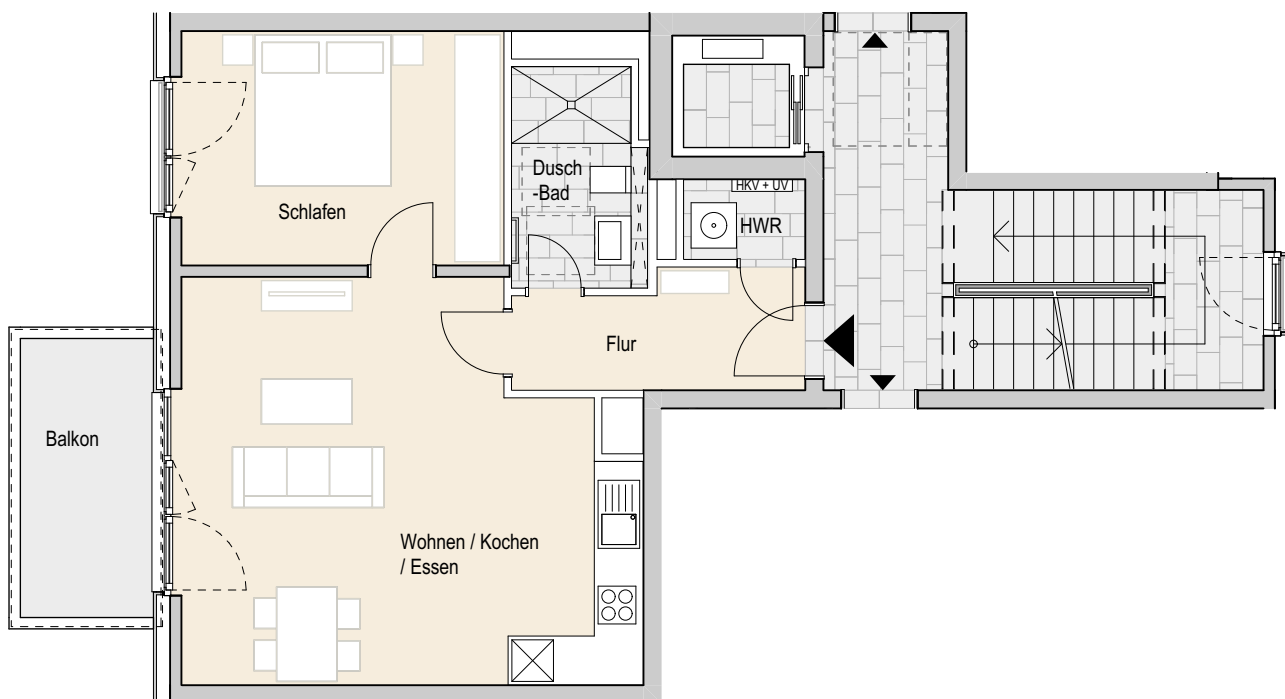


**Adresse:**

**Eidelstedter Dorfstraße 3h, 22527 Hamburg Eidelstedt**  
 Wohnung 64 | 2.OG mitte | 2 Zimmer | ca. 59,00 m² Wohnfläche



Ohne Maßstab. Die enthaltenen Planungsangaben bedürfen der weiteren technischen Prüfung und können Änderungen unterliegen. Die abgebildeten Einrichtungsgegenstände gehören nicht zum Ausstattungsumfang. Änderungen und Irrtümer sind vorbehalten. Stand Ausführungsplanung: 08.2022